

» FAHRZEUGBAU

WALTHER®





» Andreas Hoffmann,
Betriebsleiter



» Thomas Schramm,
geschäftsführender Gesellschafter

QUALITÄT DURCH ERFAHRUNG

WALTHER BIETET IHNEN DIE VORTEILE EINES EIGENTÜMERGEFÜHRTEN UNTERNEHMENS. WIR VERFOLGEN ZIELE KONSEQUENT UND OHNE KOMPROMISSE. WIR AGIEREN AKTIV UND INNOVATIV. ENTSCHEIDUNGEN TREFFEN WIR SCHNELL UND AUF KURZEN WEGEN – FÜR DIE STÄNDIGE OPTIMIERUNG UNSERES KNOW-HOWS: UM SIE NOCH ERFOLGREICHER ZU MACHEN.



» **Andreas Schramm,**
geschäftsführender Gesellschafter

» **Christian Pull,**
Leiter Kundenmanagement

- » WALTHER hat es in Jahrzehnten bewiesen: Innovative Aufbauten made by WALTHER werden nicht nur für unterschiedlichste Anwendungen eingesetzt, sie optimieren diese Einsätze oder machen sie überhaupt erst möglich. Dahinter steht eine einfache Philosophie: Im Mittelpunkt stehen die Anforderungen und Bedürfnisse unserer Kunden. Für Sie denken wir ständig in neue Richtungen und verfeinern das Ergebnis bis zur Serienreife. Voraussetzung für dieses Handeln ist, dass wir Ihre Prozesse genau kennen und unmittelbar darauf eingehen können. Genau deshalb finden Sie WALTHER-Nutzfahrzeugbau sowohl als OEM-Partner, als auch im Einzelkundengeschäft.
- » Wir agieren für Sie schnell, flexibel und kompetent. Deshalb setzt WALTHER auf eine schlanke Verwaltung und flache Hierarchien. Das heißt, wir reagieren direkt und unbürokratisch auf Ihre Anforderungen, denn wir wissen, wie kostbar Ihre Zeit ist. Unsere nationalen und internationalen Aktivitäten werden von unserem Firmensitz in Waldheim im Städtedreieck Leipzig, Dresden, Chemnitz gelenkt. Hier steuern wir die technischen Zentralfunktionen wie Produktion, Engineering und After Sales sowie die Produktion unseres zweiten Geschäftsbereiches WALTHER Metallbau.
- » Mit unseren beiden Geschäftsbereichen Fahrzeugbau und Metallbau bieten wir ein Produktportfolio, das Qualität aus Erfahrung und innovative Fahrzeugtechnik vereint. In welcher Branche oder für welche Anforderungen Sie auch immer Nutzfahrzeuge benötigen – ob Koffer- oder Pritschenaufbauten, die entsprechenden Anhänger dazu oder Sonderaufbauten: Wir haben die maßgeschneiderte Lösung für Sie. Und genauso maßgeschneidert sind unsere Liefermöglichkeiten: Sie erhalten Ihren Aufbau in der gewünschten Zeit genau dann, wenn Sie ihn benötigen.
- » Das versprechen wir Ihnen!



UNSER WEG NACH VORN

- » **1895** Alwin Walther gründet eine Stellmacherei und Kutschwagenbau.
- » **1920** Umstellung auf Karosseriebau für motorbetriebene Fahrzeuge.
- » **1932** Programm aus Stabbrett-Kofferaufbauten, Lkw- und Omnibusaufbauten.
- » **1965** Instandsetzung von Omnibussen und Fertigung eigener Omnibusaufbauten.
- » **1972** Verstaatlichung des Unternehmens, Schwerpunkt bleibt Karosseriebau.
- » **1990** Reprivatisierung des Unternehmens als WALTHER-Fahrzeugbau.
- » **1994** Neuaufbau mit moderner Fertigungshalle im Gewerbegebiet Waldheim.
- » **1996** WALTHER wird Systemlieferant für Ladebrücken bei MAN.
- » **2000** Erneute Zertifizierung nach der Norm DIN ISO EN 9001:2000 bestanden.
- » **2001** Erweiterung mit neuer Produktionshalle und neuer Fertigungstechnik.
- » **2006** Neue Schweißerei, Vergrößerung des Lagers, neues Verwaltungsgebäude.
- » **2007** Verdoppelung der Kapazität im Metallbau durch zusätzliche CNC-Maschinen.
- » **2008** Premiere: WALTHER stellt erstmals auf der IAA Nutzfahrzeuge aus.
- » **2009** Verdoppelung der Kapazität im Fahrzeugbau mit neuem Produktionsgebäude.
- » **2010** 72 qualifizierte Mitarbeiter, Top-Produktionstechnik mit neuer Laserschneidanlage.

VIELSEITIGKEIT IST UNSER PROGRAMM

1 » KOFFERAUFBAUTEN



» STANDARDKOFFER



» LEICHTBAUKOFFER



» VOLUMENKOFFER



» NIEDRIGRAHMENKOFFER

2 » PRITSCHENAUFBAUTEN



» PRITSCHEN OFFEN



» PRITSCHEN MIT HAMBURGER VERDECK



» PRITSCHEN MIT SCHIEBEPLANE



» PRITSCHEN MIT CURTAINSIDER

3 » BRANCHENLÖSUNGEN



» MÖBELKOFFER



» BLUMENKOFFER



» WÄSCHEREIKOFFER



» BACKWARENKOFFER



» Pritsche mit Hamburger Verdeck und Ladebordwand

» WALTHER fertigt, was Sie brauchen: Kofferaufbauten in Plywood- und Sandwichbauweise, Pritschen aus Stahl und Aluminium, Anhänger und Auflieger in den unterschiedlichsten Konfigurationen, komplette Züge aus einem Guss, maßgeschneiderte Branchenlösungen, Spezialaufbauten nach Ihren ganz besonderen Wünschen. Innovative, funktionelle und hochwertige Aufbauten auf der Basis von Erfahrung aus vielen Jahrzehnten Fahrzeugbau.



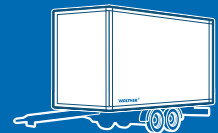
» ALUMINIUM-LEICHTBAUPRITSCH



» ANHÄNGER



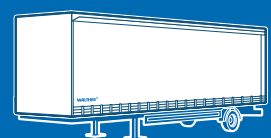
» EINACHSANHÄNGER



» TANDEMANHÄNGER



» DREHSCHEMELANHÄNGER



» SATTELAUFLIEGER



» HANDWERKERPRITSCH

1

» KOFFERBAUEN



- » Niedrigrahmen-Kofferaufbau mit Portaltüren, nutzlastoptimiert, in der Ausführung „Möbeltransport“



- » Volumen-Kofferaufbau mit Ladebordwand besonders stabil und robust



- » Plywood-Kofferaufbau mit Ladebordwand in der Ausführung „Deutsche Post“



- » Plywood-Kofferaufbau mit Ladebordwand, Tandemhänger mit Durchlademöglichkeit



- » Kofferaufbau mit Seitentür, Lichtfeld, Sockel- sowie Zurrlisten

WIR FERTIGEN KOFFERBAUEN FÜR FAHRZEUGE VON 3,5 T BIS 40 T ZUGGESAMTGEWICHT – EGAL OB EINZELN ODER IN GROSSER STÜCKZAHL, OB STANDARDKOFFER ODER INDIVIDUELL NACH IHREN VORSTELLUNGEN.

- » Zu unserem Programm gehören Kofferaufbauten aus Plywood, aus Aluminium-Leichtbau, Sandwich-Leichtbau, Isokoffer oder Trockenfrachtkoffer, beginnend bei einer Aufbaulänge ab ca. 3000 mm.
- » Eine unserer Stärken ist der Leichtbau für hohe Nutzlasten mit einem Nutzlastvorteil von bis zu 300 kg im Vergleich zu einem Plywoodkoffer. Die Verarbeitung unserer Kofferaufbauten ist in Premiumqualität, für die WALTHER bekannt ist und mit seinem guten Namen steht. So erhalten Sie den Kofferunterbau auch in geschraubter Ausführung, die Ihnen maximale Reparaturfreundlichkeit und einen hohen Korrosionsschutz bietet.
- » Selbstverständlich erhalten Sie zusätzlich zu unseren Standardkoffern auch Sonderlängen und Sonderausführungen, wie zum Beispiel Kofferaufbauten mit Durchlademöglichkeit.



» Plywoodkoffer mit Heckportaltüren für schwere Lkw

„Geht nicht – gibt es bei uns nicht.“ Haben Sie einen individuellen Bedarf an Kofferaufbauten für eine ganz spezielle Transportaufgabe? Fragen Sie uns, denn es kann durchaus sein, dass wir Ihren besonderen Aufbau schon einmal gebaut haben. Oder für Ihren Bedarf ganz unkompliziert fertigen können.

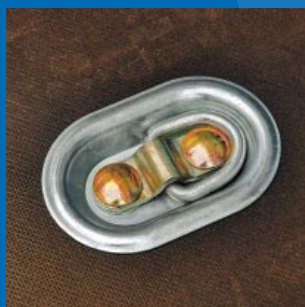


WALTHER Kofferaufbauten

- auf alle Fahrgestelle aller Hersteller aufbaubar
- sämtliche Aufbauten in allen RAL-Farben lieferbar
- bei allen Produktgruppen auch entsprechende Anhänger lieferbar (auch tiefgekuppelt)



» Durchladen per Ladebordwand, Deichsel höhenverstellbar



» Ladungssicherung ganz nach Wunsch, hier mit Zurrösen



» Praxisgerechtes Zubehör, zum Beispiel Schlüssellochbleche

2

» PRITSCHENAUFBAUTEN



» Schiebeplanen-Aufbau leichte Baureihe mit Ladebordwand und Planenbeschriftung



» Curtainsider-Aufbau leichte Baureihe mit Direktspannern an der Plane, Ladebordwand



» Curtainsider-Aufbau der schweren Baureihe mit Portaltüren am Heck



» Anhängerzug schwere Baureihe mit Schiebeplane und Portaltüren an beiden Fahrzeugen

WIR FERTIGEN PRITSCHENAUFBAUTEN FÜR FAHRZEUGE VON 3,5 T BIS 40 T ZUGGESAMTGEWICHT – EGAL OB HERKÖMMLICHE STAHLPRITSCHEN ODER NUTZLASTOPTIMIERTE ALUMINIUMLEICHTBAUPRITSCHEN VOM KLEINSTEN BIS ZUM GRÖSSTEN FAHRGESTELL. WIR BAUEN DIE PRITSCHEN FÜR IHRE BEDÜRFNISSE.

- » Dazu bieten wir Ihnen sämtliche Verdeckvarianten, z. B. Curtainsider, Hamburger Verdeck und Schiebeplanen, sämtliche Anhängerlösungen und Durchlademöglichkeiten. Profitieren Sie von unserem Baukastenprinzip, nutzen Sie die Möglichkeit, Sonderlängen zu vernünftigen Preisen zusammenzustellen.
- » Eine unserer Stärken ist der Aluminium-Leichtbau für hohe Nutzlasten mit einem Nutzlastvorteil von bis zu 300 kg. Die Verarbeitung unserer Pritschenaufbauten ist in Premium-Qualität, für die WALTHER bekannt ist und mit seinem guten Namen steht.
- » Unsere Stahlpritschen zeichnen sich durch die geschraubte Ausführung aus. Sie bietet Ihnen maximale Reparaturfreundlichkeit und einen hohen Korrosionsschutz. So werden beispielsweise alle Rungen zusätzlich KTL-beschichtet. Auf entsprechenden Fahrgestellen ermöglichen unsere Pritschenaufbauten eine Durchladehöhe von über 3000 mm. Diese kann durch den Einsatz eines Hubdaches noch zusätzlich erhöht werden.
- » Unsere modulare Bauweise garantiert Ihnen höchste Wirtschaftlichkeit durch eine hohe Verfügbarkeit von Ersatzteilen sowie einen schnellen Austausch aller Teile ohne großen Aufwand.



» Unterbau geschraubt, alle Teile sandgestrahlt und decklackiert



» Pritschenaufbau mit Schiebeplane und Ladebordwand sowie Beschriftung nach Kundenwunsch

„Geht nicht – gibt es bei uns nicht.“ Haben Sie einen individuellen Bedarf an Pritschenaufbauten für eine ganz spezielle Transportaufgabe? Fragen Sie uns, denn es kann durchaus sein, dass wir Ihren besonderen Aufbau schon einmal gebaut haben. Oder für Ihren Bedarf ganz unkompliziert fertigen können.



WALTHER Pritschenaufbauten

- auf alle Fahrgestelle aller Hersteller aufbaubar
- sämtliche Aufbauten in allen RAL-Farben lieferbar
- bei allen Produktgruppen auch entsprechende Anhänger lieferbar (auch tiefgekuppelt)



» Curtainsider, verstärkte Plane und verschiebbare Mittelrune



» Funktionelles Hubdach mit hydraulischer Betätigung



» Durchladen von Hänger zu Motorwagen mittels Ladebordwand

3

» BRANCHENLÖSUNGEN



» Aluminium-Möbelkoffer mit Portaltüren, Stäbchenzurrleisten, Innenverkleidung

ES GIBT EINE MENGE MÖGLICHKEITEN IHR FAHRZEUG SO EINZURICHTEN, DASS SIE ES OPTIMAL NUTZEN KÖNNEN. DAS WALTHER-BAUKASTENPRINZIP ERMÖGLICHT QUALITATIV HOCHWERTIGE BRANCHENLÖSUNGEN ODER SONDERKONSTRUKTIONEN ZU VERNÜNFTIGEN PREISEN.



» Backwarenkoffer mit Kiemenlüftung, Ladebordwand, lebensmittelechter Auskleidung

» Egal ob es dabei um Innenverkleidungen geht, waagrecht, senkrecht oder diagonal eingebaute Zurrsysteme, Mittelrungen auf den Pritschen, Gerüstböcke, fest eingebaut oder klappbar, höhenverstellbar und herausnehmbar – wir sind darauf spezialisiert, Ihr Fahrzeug so auszurüsten, wie Sie es für Ihr Geschäft oder für Ihr Handwerk brauchen. Auch beim Thema Wäschekoffer sind wir Spezialist.

» Hier – und natürlich auch bei allen anderen Branchenlösungen – sorgen durchdachte Details, wie z. B. spezielle Zwischenwände oder diagonale Zurrleisten für clevere Transportlösungen. Entsprechende Ladungssicherungssysteme in den Bordwänden garantieren Ihnen optimale Sicherheit für Ihr Fahrzeug und Ihr Transportgut.



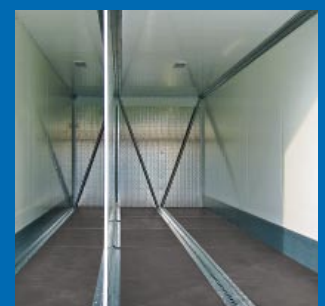
» Handwerker-Pritschenaufbau mit halben Verdeck und Gerüstbock nach Kundenwunsch

WALTHER-Branchenlösungen für Koffer- oder Pritschenaufbauten – ein durchdachtes Prinzip im Baukastensystem: Qualität und maximale Beladungshöhe zu einem vernünftigen Preis!

Haben Sie eine Frage zur Ladungssicherung? Setzen Sie sich mit uns in Verbindung. Gerne informieren wir Sie über die optimale Ladungssicherung für Ihr Fahrzeug und Ihr Transportgut.



» Anhängerzug mit offenen Pritschenaufbauten, unterschiedlich hohe Stirnwände



» Trennwände nach Bedarf, diagonale Sicherung für Rollcontainer



» Curtainsider-Aufbau mit Heckportaltüren für leichte LKW



» Handwerkerpritsche, Stirnwand erhöht, vergitterter Gerüstbock



» Ausziehbare Klapptreppe für Möbelkoffer und andere Einsätze



» Verkleidung Möbelkoffer, filmbeschichtet, Sperrholz oder Filz



» Kiemenlüfter speziell für den Transport von Lebensmitteln



» Verschiebbarer Vorhang im Portal eines Lebensmittelkoffers



» Heizung zur Temperierung eines Koffers zum Blumentransport

DIE WELT VON WALTHER



WIR DENKEN WEITER: DURCHDACHTE LÖSUNGEN, CLEVERE DETAILS, UMFASSENDE SERVICE – WALTHER BIETET IHNEN ALLES AUS EINER HAND:

- » Radstandsänderungen
- » Einbau von Sitz-/Liegekombinationen
- » Doppelpedalerie-Einbau
- » Verkleidungen von Fahrerhäusern
- » Beschriftungen aller Art – von Digitaldruck bis Kofferbeklebungen
- » Kranaufbauten
- » Reparatur und Instandsetzung
- » Beratung durch Spezialisten

» Lackiererei

» Lager

» Fahrzeugbau

» Verwaltung

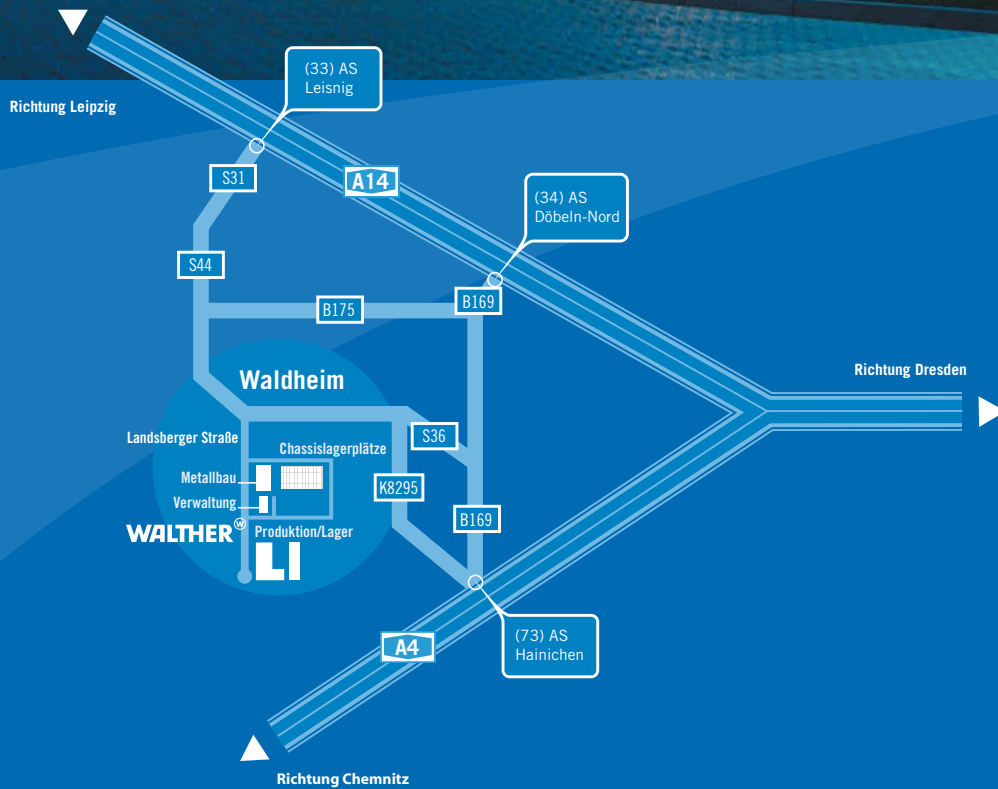




» Schweißerei

» Metallbau/Vorfertigung





WALTHER
Nutzfahrzeugbau GmbH
Landsberger Straße 26
04736 Waldheim

Telefon 034327/625-0
Telefax 034327/625-125
info@walther-gmbh.com
www.walther-gmbh.com

